

Ergebnisse der Behandlung nach Joint Care®

- Pilotstudie
- Vorläufige Ergebnisse einer randomisiert- prospektiven Studie
- Pflegeaufwand
- Betriebswirtschaftliche Betrachtung
- gesamtökonomische Betrachtung

Verweildauer

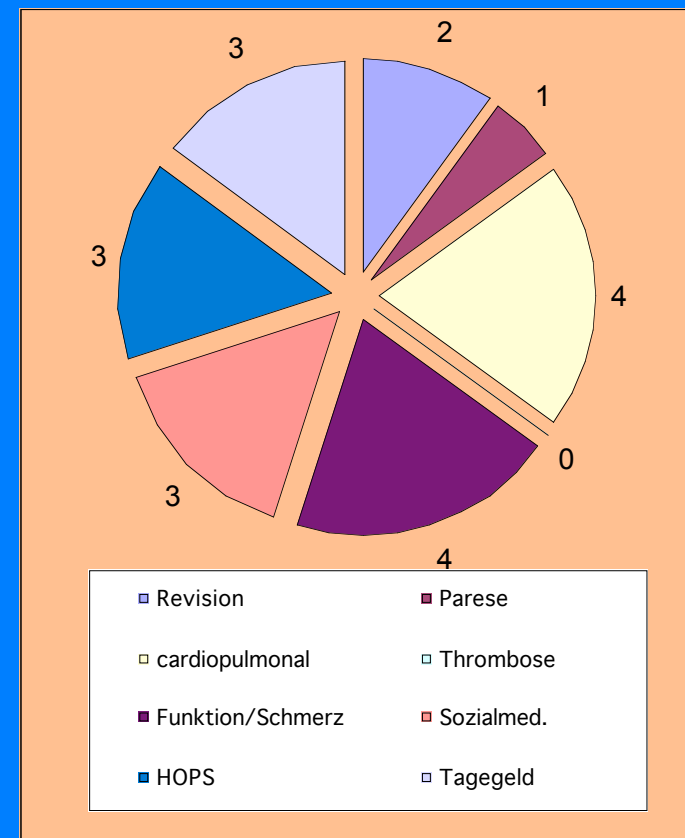
- Joint Care 7.03 ± 4.26 Tage
- Standard 13.72 ± 3.23 Tage

Betriebswirtschaftliche Analyse Pflegeaufwand

- Elektronische Erfassung mit LEP
Pflegeminuten
konventionell:
- **1370 min**
- Elektronische Erfassung mit LEP
Pflegeminuten Joint
Care®
- **750 min**

Pilotstudie

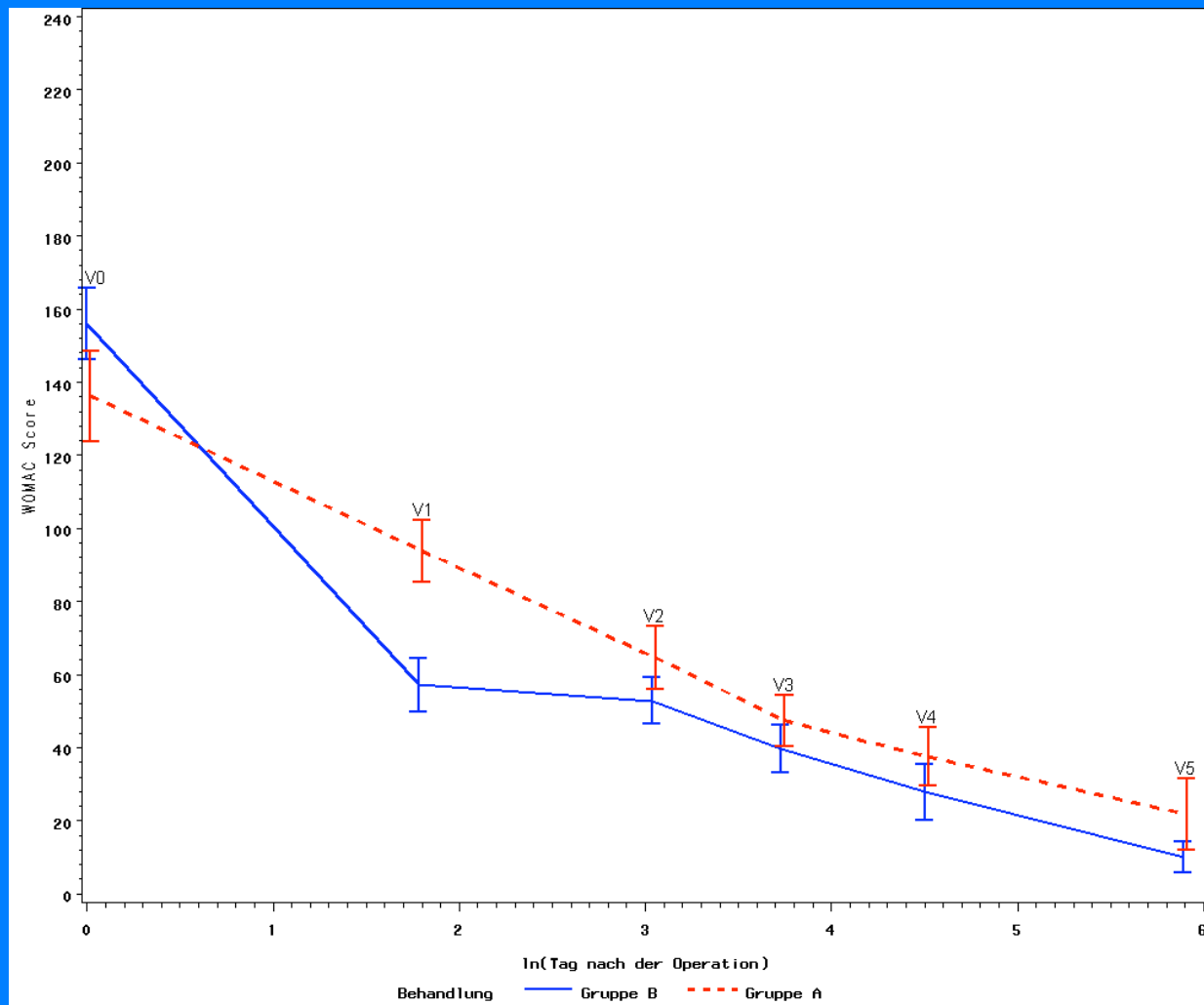
- Vom 1.4.04 – 1.11.04 wurden 75 Hüft TEP und 70 K TEP behandelt, ohne Ausschlusskriterien zeitgleich 81 konventionelle Endoprothesen
- Es gab 27 Pfadabbrüche (19%)



Analyse 2008

- Über 90% der Patienten bleiben
- „im Pfad“

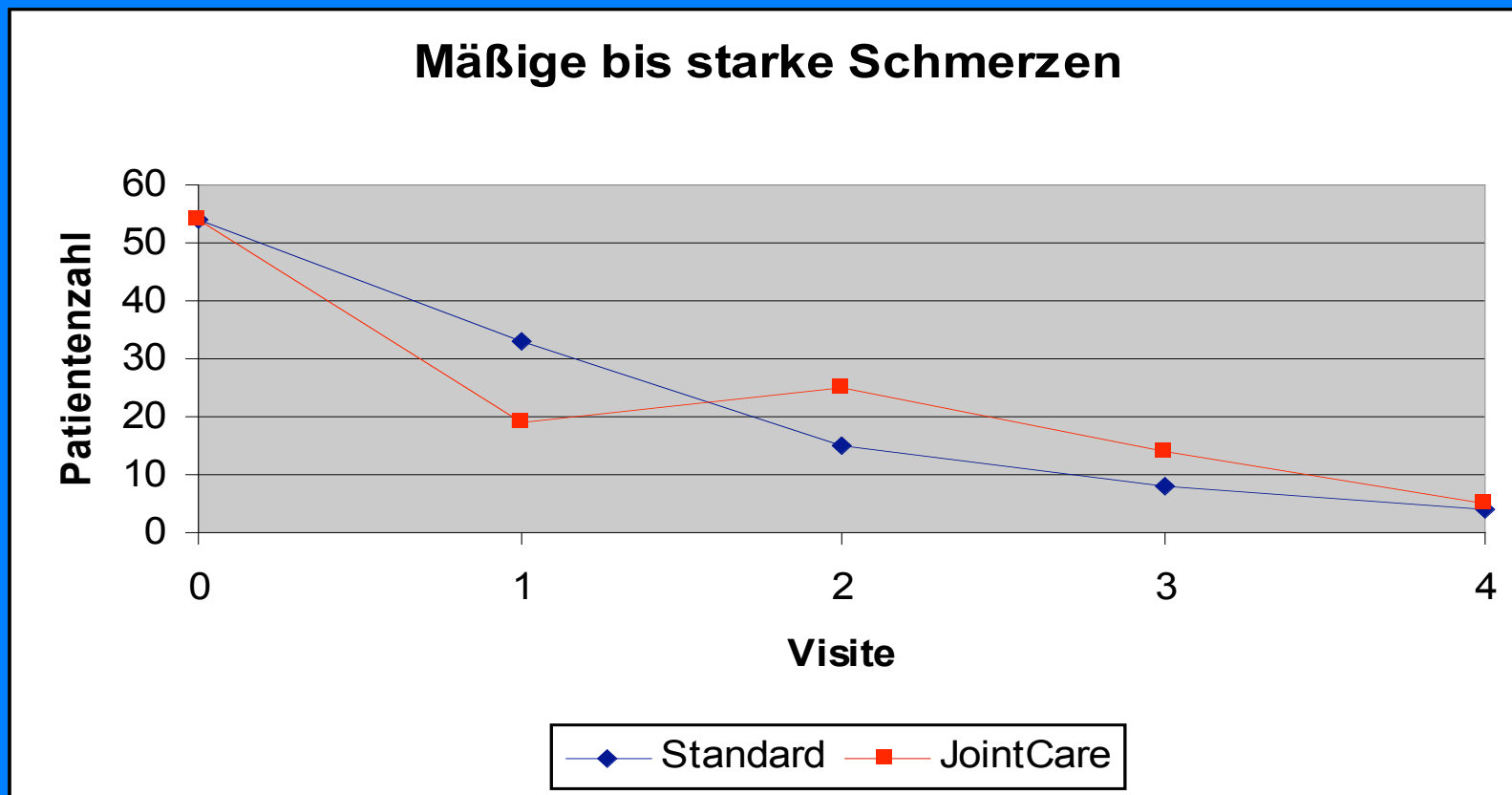
WOMAC



WOMAC Score

- Der Patient ist nach 7 Tagen fitter, als vor der Operation und bleibt fitter, als andere Patienten

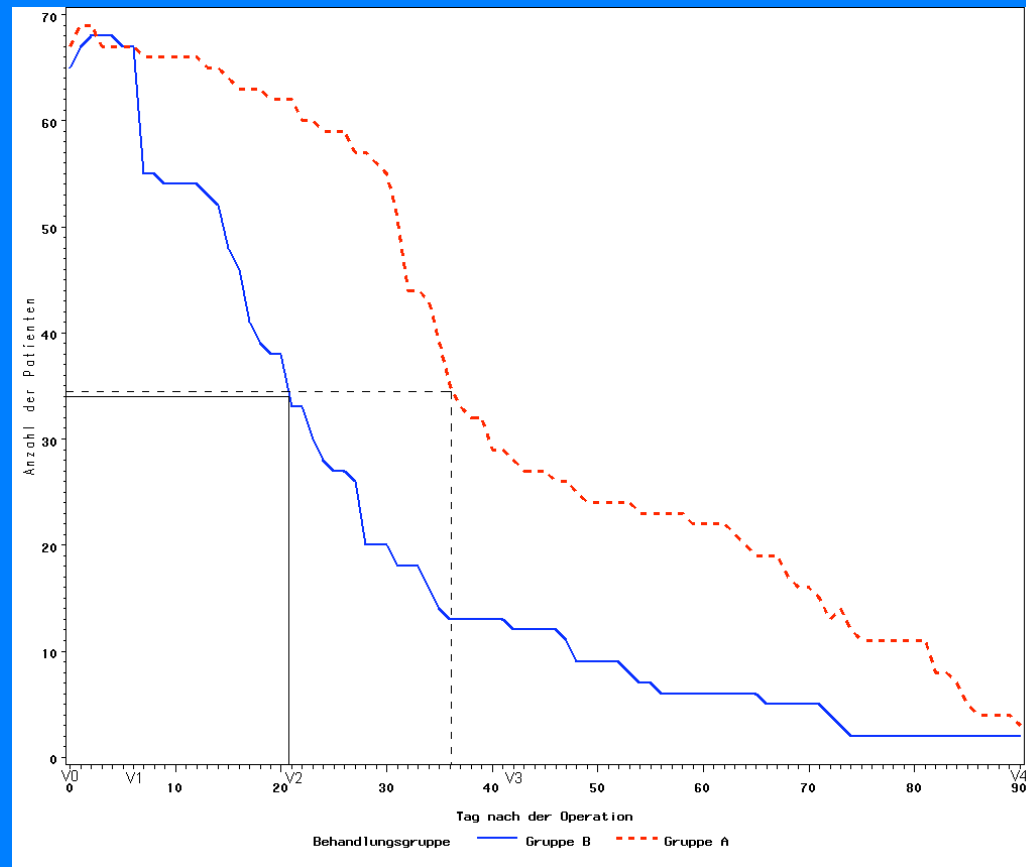
Schmerzen



Schmerzen

- Der Patient hat weniger Schmerzen, als nach üblicher Behandlung

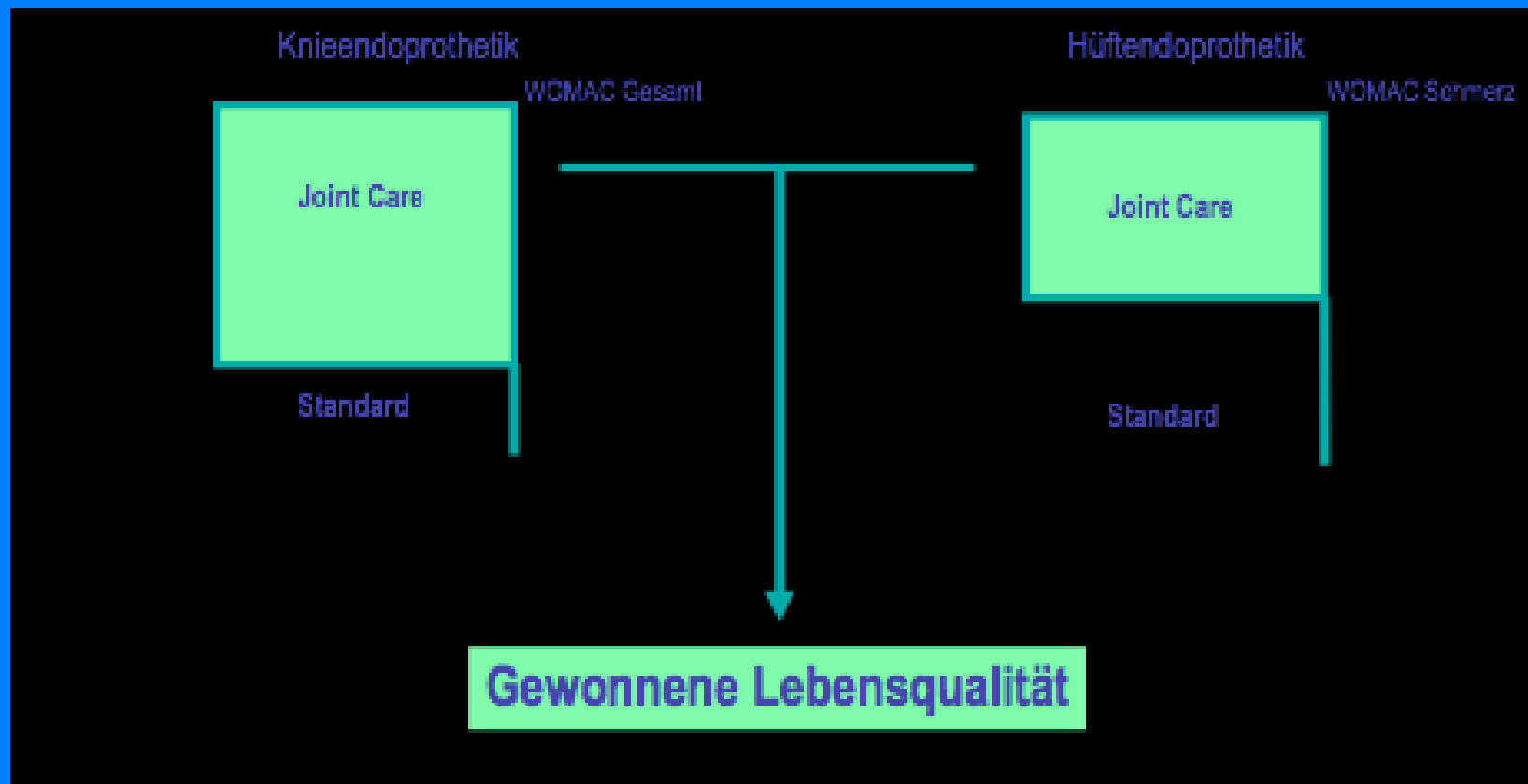
Medikation



Medikation

- Der Patient kann seine Schmerzmittel früher absetzen
 - Selteneres Auftreten möglicher Nebenwirkungen

Analyse der Nutzwertfaktoren



Joint care

- Ist für >90% der Patienten anwendbar
- Ist schneller (7 statt 14 Tage)
- Effizienter (750 statt 1300 Pflegeminuten)
- Ressourcenschonend (weniger Betten)
- Sicherer (weniger Medikamente)
- Erhöht die Lebensqualität nach einer Operation messbar